

lunel ose



**ALLÔ M. LE MAIRE
UN SERVICE DE PROXIMITÉ
POUR LE QUOTIDIEN DES LUNELLOIS**

DOSSIER DE PRESSE



UN SERVICE DE PROXIMITÉ POUR AMÉLIORER LE QUOTIDIEN DES LUNELLOIS

« ALLÔ M. LE MAIRE » EST UN NOUVEAU SERVICE AVEC UN N° DE TÉLÉPHONE UNIQUE DÉDIÉ AUX LUNELLOIS POUR SIGNALER TOUT INCIDENT, DYSFONCTIONNEMENT ET AUTRE PROBLÈME DU QUOTIDIEN SUR L'ESPACE PUBLIC.

« Allô M. Le Maire » permet aux habitants d'**informer directement la Mairie** d'un dysfonctionnement dans l'espace public, du nid-de-poule au panneau de circulation endommagé en passant par l'éclairage public en panne.

« *De vrais cas concrets, commente Pierre Soujol. Les Lunellois sont nos yeux et nos oreilles. Il faut cultiver une certaine dynamique en construisant la ville avec nos concitoyens, d'en faire des partenaires et des acteurs de leur ville* » L'**amélioration du cadre de vie** fait partie des priorités de l'équipe municipale et ce nouveau service répond aux fortes attentes de la population tout en rendant la relation administrés-collectivité plus fluide et plus spontanée.

« Allô M. le Maire » est accessible par téléphone au **04 67 87 83 83**, du Lundi au Vendredi, de 8 h à 12 h et de 13h30 à 18 h. Le signalement peut également se faire par courriel à l'adresse **allomonsieurlemaire@ville-lunel.fr**, ou bien physiquement à l'accueil de la Mairie. Pour les internautes, la démarche sera également possible sur le site de la Ville, en remplissant le formulaire dédié (sur la page d'accueil, dans l'onglet Lunel Pratique).



04 67 87 83 83

www.lunel.com

UNE ACTION RAPIDE ET CONCRÈTE POUR UN PROJET DE VIE ET DE VILLE GLOBAL

En janvier, la Ville de Lunel lançait une campagne de communication osée sur son projet de renouvellement urbain. Une première action pour parler de l'ambitieux projet de réhabilitation du centre ville de Lunel, **une véritable métamorph'Ose**. Objectif : améliorer la qualité de vie des habitants, changer l'image de la ville et de son attractivité, embellir durablement le cœur de ville... Bref redonner vie au centre ville.

Une **reconquête ambitieuse qui passe par des actions de nature et d'échelle de temps différentes** : résorber l'habitat dégradé voir insalubre, rénover les façades, amener du végétal en ville, restructuration et remise sur le marché des cellules commerciales, création de la Maison des Projets, recherche d'un urbaniste-coordonateur pour aider la Ville et ses habitants à façonner le PRU du centre-ville... Des actions et des premiers gros projets qui nécessiteront d'avantage de temps avant d'être visibles des riverains et des Lunellois. C'est un travail à long terme qui s'engage.

Dans un plus court terme, la Ville de Lunel travaille dès à présent sur sa métamorph'Ose : certaines actions sont d'ores et déjà en cours. On peut citer le permis de végétaliser ou le renforcement des actions pour la propreté du centre-ville par exemple. C'est dans ce cadre que s'inscrit « **Allô Monsieur le Maire** » : **des actions à moindre échelle qui répondent à une demande des habitants pour une intervention rapide et concrète sur leur cadre de vie.**

PIERRE SOUJOL

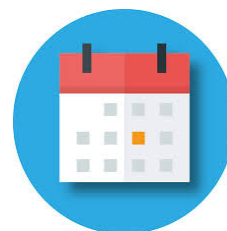
MAIRE DE LUNEL



Nous devons agir chacun à notre niveau pour améliorer le quotidien des Lunellois. Les administrés doivent pouvoir compter sur les services municipaux et la Ville peut compter sur sa population. « Allô M. Le Maire » est un échange gagnant-gagnant.



ALLÔ M. LE MAIRE EN CHIFFRES



25/01/2021

date de démarrage du service



75

signalements réalisés depuis la création



3 AGENTS

dédiés au service



UNE COMMUNICATION POUR APPUYER L'ACTION

Pour faire connaître « Allô Monsieur le Maire » à toutes et tous les administré(e)s, la Ville de Lunel utilise tous ses supports de communication : création d'un logo, articles dans le magazine municipal, sur le site internet et les réseaux sociaux, relais dans la presse, affiches et flyers... et le réseau d'affichage dont elle dispose. Ainsi, des visuels ont été créés pour illustrer « Allô Monsieur le Maire ». Ils se déclinent en 2m² et 8m² et sont maintenant visibles dans toute la ville.

Simple et efficace, avec des jeux de mots, les messages permettent d'identifier rapidement « Allô Monsieur le Maire » et quelles problématiques résoudre :

- « En bonne voie ! » pour des problèmes de voiries
- « Et la lumière fut ! » pour les problèmes d'éclairage public
- « Quand la pause s'impose... » pour tous les problèmes de mobilier urbain et d'espace public

Ces trois messages ont la même réponse : « vous signalez, nous intervenons ». Au final, « Allô Monsieur le Maire » est le **bon réflexe à adopter pour améliorer le quotidien des Lunellois.**

UN PREMIER PAS VERS UNE APPLICATION MOBILE

« Allô Monsieur le Maire » est une **première étape avant la mise en place d'une application mobile** et la refonte du site internet de la Ville. Créer un tel service va, dans un premier temps donner aux Lunelloises et Lunellois, une réponse à leur problématique du quotidien et générer chez eux un réflexe.

Ainsi, quand l'application sera disponible, les habitudes seront déjà en place et les administrés auront **une démarche connectée**, plus simple, plus pratique et encore plus rapide pour faire leur signalement.

La Ville de Lunel proposera à terme différents moyens aux Lunellois d'agir et de signaler toute anomalie dans l'espace public. Téléphone, courriel, déplacement physique à la mairie et application... Chacun et chacune pourra trouver la solution qui lui convient le mieux. Des plus connectés à ceux qui ont du mal avec les outils numériques, aucun public ne sera écarté et tous les administrés pourront faire leur signalement. « Allô Monsieur le Maire » et l'application seront des **outils complémentaires**.



ALLÔ M. LE MAIRE EN CHIFFRES



VOIRIE & CHAUSSÉES

20 % des interventions



EQUIPEMENT PUBLIC

25 % des interventions



ESPACE PUBLIC & PROPRETE

35 % des interventions



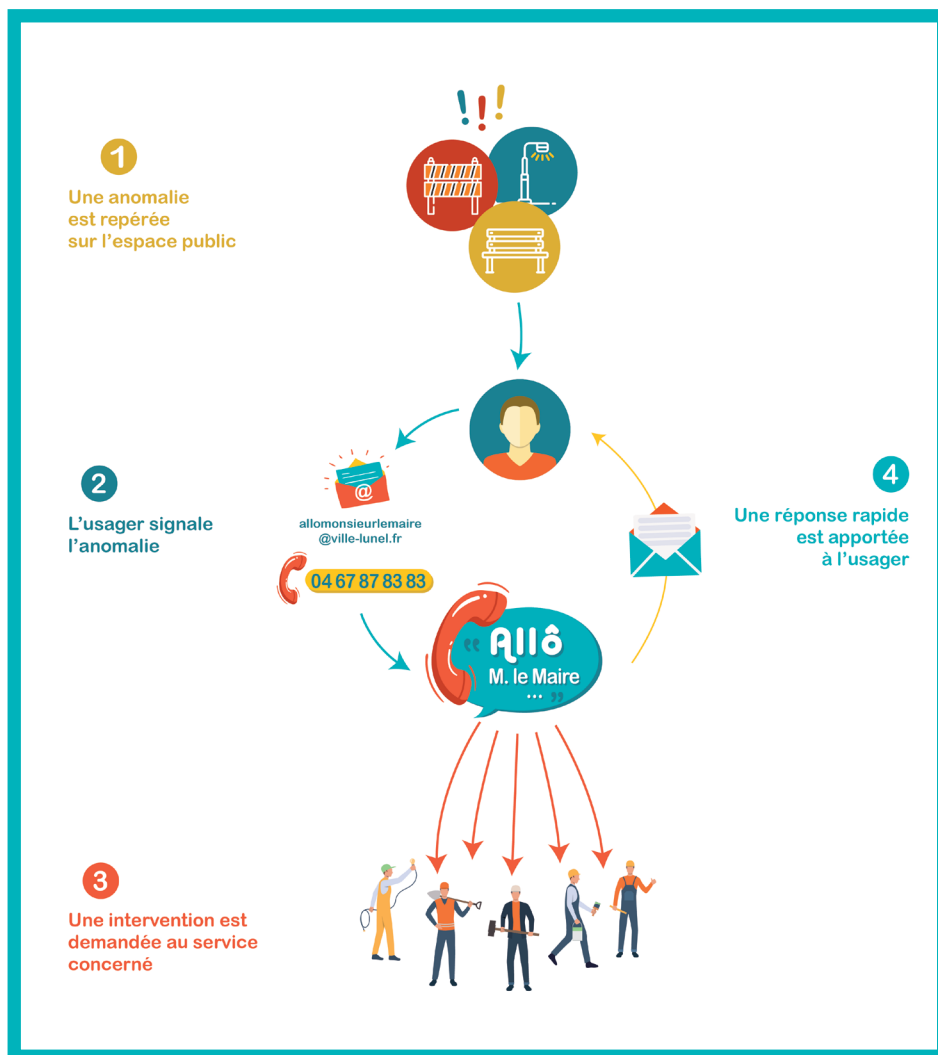
DIVERS

20 % des interventions

(Espaces verts, tranquillité publique...)

COMMENT ÇA MARCHE ?

«Allô M. Le Maire...», comment ça marche ? Voici le cheminement d'un signalement.



BON À SAVOIR :

Dans certains cas, les signalements réalisés ne relèvent pas des compétences de la Ville et l'intervention n'est pas possible.

Pour ne pas laisser les administrés seuls face à leur problématique, «Allô M. Le Maire» essaie de trouver malgré tout une réponse à leur apporter, en trouvant des contacts, en leur donnant une démarche à suivre ou encore en les dirigeant vers les services ou personnes compétentes. L'objectif principal du service comme «Allô M. Le Maire» est d'aider les administrés.

“

Et la
lumière
fut !



“

“

Quand
la pause
s'impose
...



”

“

En
bonne
voie !



”



04 67 87 83 83

VOUS SIGNALEZ, NOUS INTERVENONS



Contact Presse : Angélique ZELAZO
angelique.zelazo@ville-lunel.fr
06 36 52 13 99